

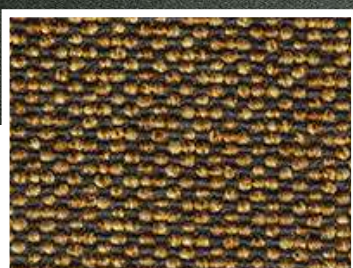
T467000

## Stellar

– der neue Stern am Fußboden

In unserer nachhaltigen Produktentwicklung am Webstuhl wurde ein neuer Stern am Himmel der flachgewebten Teppichfliesen geboren. Unsere Entwickler haben eine einzigartige Struktur geschaffen, die die Tiefe des Weltraums einfängt, wo sich Sterne und andere Himmelskörper vor einem dunklen Hintergrund der Unendlichkeit und Ewigkeit abzeichnen. Lieferbar als quadratische Teppichfliesen, ZigZag-Tiles<sup>®</sup> und LockTiles<sup>®</sup>. Stellar Lock-Tiles<sup>®</sup> wurden mit dem prestigeträchtigen iF DESIGN AWARD 2024 ausgezeichnet.

Erhältlich in neun ausgewogenen Farben. Spezialfarben ab +200 m<sup>2</sup>.



T467450



T467250



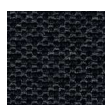
T467350



T467360



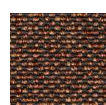
T467370



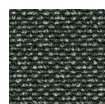
T467390



T467450



T467650



















T467750



T467850

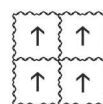
### Technische Daten

	Standard	 Teppichboden m/Textil	 Teppichboden m/Vlies	 Teppichfliese
Art der Herstellung	ISO 2424			Gewebt
Musterung	ISO 2424			Schlinge
Polmaterial	ISO 2424			100% PA 6.0 Econyl®
Färbemethode				Continue gefärbt
Trägermaterial	ISO 2424			PES
Rückenausrüstung	ISO 2424			TEXtiles®
 Größe/Breite	ISO 3018			50 x 50 cm (5 m <sup>2</sup> /Karton)
Polschichtdicke	ISO 1766			Ca. 2,80 mm
 Gesamtdicke	ISO 1765			Ca. 5,00 mm
Poleinsatzgewicht	ISO 2424			Ca. 400 g/m <sup>2</sup>
 Gesamtgewicht	ISO 8543			Ca. 3.000 g/m <sup>2</sup>
Noppenzahl	ISO 1763			Ca. 156.000 /m <sup>2</sup>
 Begehetest	ISO 6356			≤ 2 kV
 Beanspruchungsbereich	EN 1307			23 Wohnbereich - stark
 Beanspruchungsbereich	EN 1307			33 Objektbereich gewerblich - stark
 Komfortklasse	EN 1307			LC1
 Dimensionsstabilität	EN 986			≤ 0,2 %
 Stuhlrolleneignung	EN 985			Intensiver Gebrauch
 Trittschalldämmung	ISO 10140			Ca. ΔL <sub>w</sub> 20 dB
 Schallabsorption	EN ISO 354			Ca. 0,20 α <sub>w</sub>
 Wärmedurchlass- widerstand	ISO 8302			Ca. 0,10 m <sup>2</sup> K/W
 Brandverhalten	EN 13501-1			B <sub>fl</sub> - s1

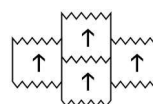
### Verlegeempfehlung



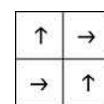
LockTiles®




ZigZag-Tiles®



Square



### Zertifizierungen

	Standard	 Teppichboden m/Textil	 Teppichboden m/Vlies	 Teppichfliese
CE	EN 14041			0809-CPR-19006044-C7
DOP	EN 14041			1118#19006044-C7
IACG	EN 16516			Konform
GUI				Konform
GUT				Konform
PEF - LCA Scope 3 CO <sub>2</sub> - Eq Laut EU PEF Standard				9,3 kg CO <sub>2</sub> - Eq
Reach				Konform
BREEAM NOR				Konform
Recycelter Inhalt				Rückenausrüstung 100% recycelter PET Vlies



Unter Beibehaltung unsere Qualitäts- und Gebrauchseigenschaften sind technische Änderungen möglich.  
Für die aktuelle Version sowie die Verlege- und Pflegeanleitung besuchen Sie bitte:

[www.fletcocarpets.de](http://www.fletcocarpets.de)